

安装板

适用于球形扣 GN 4490 的球形物外壳, 不锈钢

规格

类型

- L 型: L 形状

识别号

- 编号 1: 短
- 编号 2: 长

AISI 316 不锈钢 A4

亚光喷砂饰面 GS

信息

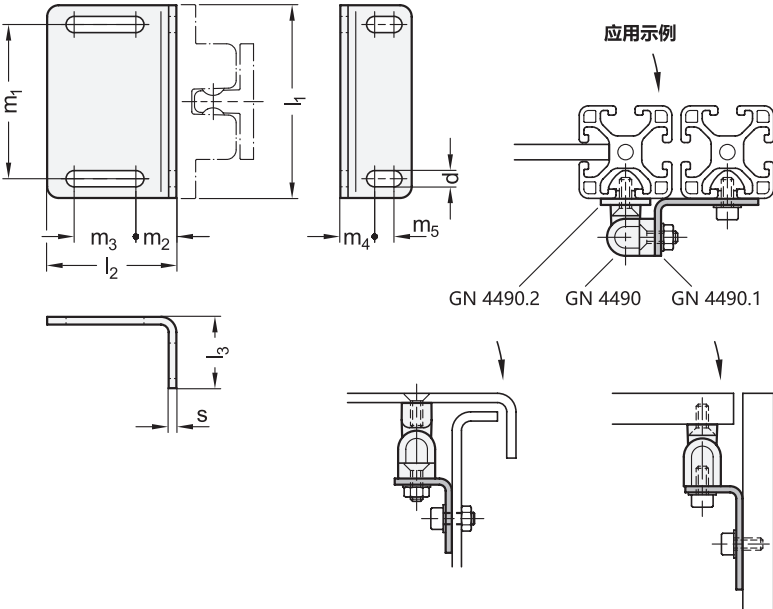
安装板 GN 4490.1 可以让球形扣 GN 4490 (参见页) 在各种安装情况下供使用。槽孔让定位更加便利。

附件

- GN 50b T形螺母 (参见页)
- GN 50i T形螺母 (参见页)
- GN 51b T形槽螺母 (参见页)

技术信息

- 不锈钢特性 (参见页 A26)



GN 4490.1

不锈钢

说明	l1	d	l2	l3	m1	m2	m3	m4	m5	s	适用于以下单格尺寸的铝型材	△
GN 4490.1-A4-50-L-1-GS	50	4.2	22	18.5	40	9.5	7	8.9	5	2	20	18
GN 4490.1-A4-68-L-1-GS	68	4.2	32	21.5	55	11	14	9.5	7	2	30	22
GN 4490.1-A4-50-L-2-GS	50	4.2	33.5	18.5	40	11	15.5	8.9	5	2	30	18
GN 4490.1-A4-68-L-2-GS	68	4.2	51	21.5	55	11	33	9.5	7	2	40 / 45	22
GN 4490.1-A4-80-L-2-GS	80	5.2	49	24.5	65	11	31	11.5	7	2	40 / 45	24